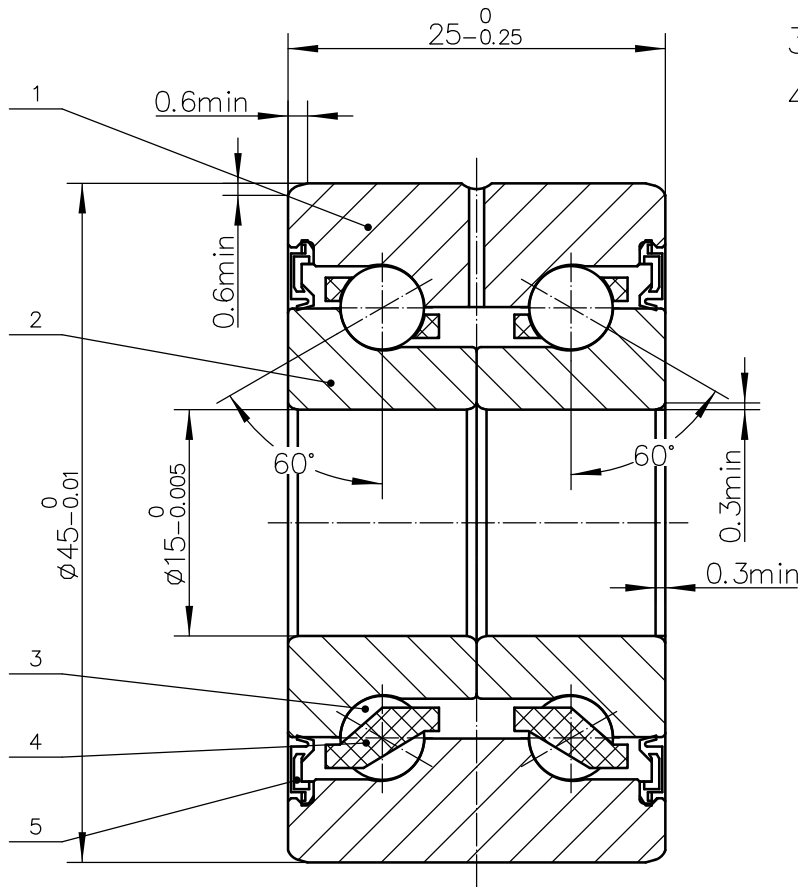


ZKLN1545-2RS/P4-00

- 1.Rated load:  
Ca=14.1 KN  
Coa=24.9 KN  
2.Contact angle: 60°  
3.Precision: P4  
4.Lubrication: Grease



角度的极限偏差数值				倒圆半径和倒角度尺寸的极限偏差数值				线性尺寸的极限偏差数值				未注公差要求 GB/T1804				借用件登记				旧底图总号				底图总号				签字				日期				档案员				日期			
公差等级				公差等级				公差等级				公差等级				公差等级				公差等级				公差等级				公差等级				公差等级				公差等级				公差等级			
长度分段				基本尺寸分段				基本尺寸分段				基本尺寸分段				基本尺寸分段				基本尺寸分段				基本尺寸分段				基本尺寸分段				基本尺寸分段				基本尺寸分段				基本尺寸分段			
— 10				0.5—3				0.5—3				0.5—3				0.5—3				0.5—3				0.5—3				0.5—3				0.5—3				0.5—3				0.5—3			
±1°				±0.2				±0.1				±0.1				±0.1				±0.1				±0.1				±0.1				±0.1				±0.1				±0.1			
±1°30′				中等m				中等m				中等m				中等m				中等m				中等m				中等m				中等m				中等m				中等m			
±1°				精密f				精密f				精密f				精密f				精密f				精密f				精密f				精密f				精密f				精密f			
±15′				±1				±1				±1				±1				±1				±1				±1				±1				±1				±1			
±30′				±0.5				±0.5				±0.5				±0.5				±0.5				±0.5				±0.5				±0.5				±0.5				±0.5			
>50—120				>6—30				>6—30				>6—30				>6—30				>6—30				>6—30				>6—30				>6—30				>6—30				>6—30			
±20′				±0.1				±0.1				±0.1				±0.1				±0.1				±0.1				±0.1				±0.1				±0.1				±0.1			
±10′				±0.05				±0.05				±0.05				±0.05				±0.05				±0.05				±0.05				±0.05				±0.05				±0.05			
>400				>30				>30				>30				>30				>30				>30				>30				>30				>30				>30			
±5′				±2				±2				±2				±2				±2				±2				±2				±2				±2				±2			

5	ZKLN1545-2RS/P4-68	Seal	2	NBR 10			
4	ZKLN1545-2RS/P4-46	Cage	2	PA66-GF25			
3	GB/T308	Ball SØ5.556	26	GCr15			
2	ZKLN1545-2RS/P4-52	Inner ring	2	GCr15			
1	ZKLN1545-2RS/P4-01	Outer ring	1	GCr15			
Item	Code name	Part name	No.	Material	Per Weight	Total	Note
							常熟长城轴承有限公司
							CSC BEARING CO.,LTD
							Double-direction axial angular contact ball bearing
							ZKLN1545-2RS/P4-00
							AO